

## Essentiële beleggersinformatie

Dit document verschaft u essentiële beleggersinformatie aangaande dit fonds. Het is geen marketingmateriaal. De verstrekte informatie is bij wet voorgeschreven en is bedoeld om u meer inzicht te geven in de aard en de risico's van beleggingen in dit fonds. Wij raden u aan deze informatie te lezen opdat u met kennis van zaken kunt beslissen of u al dan niet in dit fonds wenst te beleggen.

### Sparinvest - Global Value EUR R

ISIN: LU0138501191

Dit fonds wordt beheerd door Sparinvest S.A., een onderdeel van Sparinvest Holdings SE.

#### Doelstellingen en beleggingsbeleid

Het Fonds belegt op basis van de waardebenadering in wereldwijde aandelen in ontwikkelde markten / industrielanden. De benadering bestaat erin te beleggen in ondergewaardeerde aandelen met een bevredigend rendementspotentieel op lange termijn over 3 tot 5 jaar. Er gelden geen beperkingen voor bedrijfstakken of sectoren.

Het doel bestaat erin op lange termijn een beter rendement te verwezenlijken dan de referentie-index, de MSCI World Index. Het Fonds hanteert een actieve beleggingsstrategie. Daardoor kan het rendement van het Fonds in aanzienlijke mate afwijken van dat van zijn referentie-index.

Aandelen worden voornamelijk verhandeld op effectenbeurzen of gereguleerde markten binnen de OESO-landen, EU-lidstaten, Singapore en Hongkong.

Beleggers in dit Fonds kunnen rekenen op diversificatie en een professioneel beheer van hun beleggingen. Sparinvest ziet voor u toe op uw beleggingen.

Tot 15% van het Fonds kan worden gehouden in posities in contanten.

U kunt uw aandelen gewoonlijk tegen de huidige prijs kopen en verkopen op de dagen waarop de banken open zijn.

Dit Fonds gebruikt geen derivaten.

Inkomsten die door het Fonds worden gegenereerd zullen worden herbelegd om uw beleggingen in waarde te laten stijgen.

#### Risico en rendementscategorie

◀ Lager risico			Hoger risico ▶			
Doorgaans lagere rendementen			Doorgaans hogere rendementen			
1	2	3	4	5	6	7

De risico- en opbrengstindicator geeft de verhouding weer tussen risico en opbrengst. Categorie 1 is geen risicovrije belegging.

De score van het Fonds op de schaal wordt bepaald door de waardeschommelingen van het Fonds over de afgelopen 5 jaar. Grote schommelingen leiden tot een hoog risico en een score aan de rechterkant van de schaal. Kleine schommelingen leiden tot een lager risico en een score aan de linkerkant van de schaal.

De schommelingen van het Fonds over de afgelopen 5 jaar geven het een score in de categorie 6.

De score van het Fonds op de schaal is niet permanent en kan in de loop van de tijd veranderen, omdat gegevens uit het verleden niet noodzakelijk een betrouwbaar beeld geven van het toekomstige risicoprofiel van het Fonds.

Als u in dit Fonds belegt, moet u rekening houden met de volgende risicofactoren:

Risico van de aandelenmarkt: De aandelenmarkten noteren aanzienlijke schommelingen en worden beïnvloed door de

interne gang van zaken bij bedrijven en de sectoren waarin de bedrijven beleggen. Ook kunnen er schommelingen worden veroorzaakt door de politieke, reglementaire en economische toestand van de landen die in de portefeuille worden vertegenwoordigd.

Landenrisico: Beleggingen in buitenlandse aandelen op ontwikkelde markten verschaffen een andere valutapositie dan beleggingen in binnenlandse aandelen. Hierdoor hebt u, gemeten in EUR, mogelijk een kleinere of grotere valutapositie. Die positie betekent dat het risico verschilt van het risico van uw binnenlandse aandelenmarkt.

Bedrijfsspecifiek risico: Bepaalde aandelen kunnen schommelingen vertonen die aanzienlijk afwijken van de algemene schommelingen van de markt. Dit kan worden veroorzaakt door de valuta- en sectorblootstelling, maar ook door de manier waarop het bedrijf wordt bestuurd, enz.

De bovenvermelde lijst van risicofactoren is nietuitputtend. Andere factoren kunnen een invloed hebben op de prijzen van de onderliggende effecten, en dus ook op dit Fonds.

# Sparinvest - Global Value EUR R

ISIN: LU0138501191

Dit fonds wordt beheerd door Sparinvest S.A., een onderdeel van Sparinvest Holdings SE.

## Kosten

Enmalige kosten die vóór of na uw belegging worden aangerekend.

**Instapvergoeding** 3.00%

**Uitstapvergoeding** 0.00%

Dit is het maximale bedrag dat van uw geld zou kunnen worden afgehouden - voordat het belegd wordt / voordat de opbrengsten van uw belegging worden uitbetaald.

Kosten die in de loop van één jaar aan het fonds worden onttrokken

**Lopende kosten** 1.98%

Kosten die onder bepaalde specifieke voorwaarden aan het fonds worden onttrokken

**Prestatievergoeding** Geen

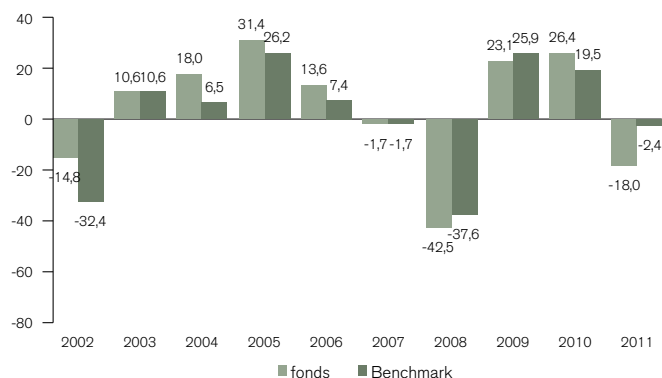
De hoger vermelde instap- en uitstapvergoedingen zijn maximumcijfers. De kosten dekken de uitgaven van het

compartiment wanneer aandeelhouders aandelen van het compartiment kopen en verkopen. In sommige gevallen kan het zijn dat u minder betaalt. U verneemt hier meer over bij uw financieel adviseur.

Het door het fonds in de loop van het jaar betaalde percentage is gebaseerd op de uitgaven van het voorgaande kalenderjaar. Dit bedrag kan van jaar tot jaar verschillen. De kosten die u betaalt, worden aangewend om de beheerkosten van het fonds, met inbegrip van de marketing- en distributiekosten, te dekken. Deze kosten verlagen uw potentiële opbrengst.

Meer informatie over de kosten vindt u in het prospectus onder „Expenses”, dat verkrijgbaar is op [www.sparinvest.lu](http://www.sparinvest.lu)

## In het verleden behaalde resultaten



Het compartiment is geïntroduceerd op december 2001.

In deze kolommen wordt het jaarlijkse rendement van het compartiment vergeleken met dat van zijn benchmark. Alle uitgaven zijn afgehouden van het fondsrendement. Het rendement is berekend in EUR. Enkel jaren wanneer het fonds het hele jaar belegd was, zijn afgebeeld.

De in het verleden behaalde resultaten bieden geen waarborg voor toekomstige resultaten.

De beleggingen kunnen blootgesteld zijn aan het valutarisico.

## Praktische informatie

Het compartiment is een afzonderlijk onderdeel van Sparinvest SICAV. Het paraplufonds omvat diverse individuele compartimenten. De activa en verplichtingen van de verschillende fondsen zijn wettelijk gescheiden, zodat elk compartiment enkel aansprakelijk is voor eigen schulden en eventuele gezamenlijke uitgaven.

**Aanvullende informatie:** U verneemt meer in het prospectus en het huidige jaar- dan wel halfjaarverslag van Sparinvest SICAV, die te allen tijde kosteloos verkrijgbaar zijn ten kantore van Sparinvest S.A., 28 Boulevard Royal, L-2449 Luxemburg. Het is ook online te vinden op [www.sparinvest.lu](http://www.sparinvest.lu), en bij de benoemde distributeurs. Het materiaal is verkrijgbaar in het Engels. U vindt de huidige en bijgewerkte versie van de Essentiële beleggersinformatie op [www.kiid.sparinvest.eu](http://www.kiid.sparinvest.eu)

**Bewaarder:** RBC Dexia Investor Services Bank S.A.

**Fondsinformatie:** De intrinsieke waarde per aandeel is verkrijgbaar op de statutaire zetel van het Fonds, de Centrale Administratie, RBC Dexia Investor Services Bank S.A. of de Beheermaatschappij, Sparinvest S.A., bij de benoemde distributeurs en online op [www.sparinvest.lu](http://www.sparinvest.lu). Op voorwaarde van vervulling van de prospectusvereisten kunt u overstappen van een compartiment naar een ander, ofwel in dit compartiment, ofwel in een ander compartiment van Sparinvest.

**Belastingwetgeving:** Het fonds is onderworpen aan de belastingwetten van Luxemburg. Afhankelijk van uw land van verblijf kan dit een impact hebben op uw belegging. Voor nadere details kunt u terecht bij uw belastingadviseur.

Sparinvest S.A. kan enkel aansprakelijk worden gesteld op grond van een in dit document opgenomen verklaring die misleidend, incorrect of niet in overeenstemming met de desbetreffende delen van het prospectus van het fonds is.